

Centre de Prise en charge des Violences Sexuelles

Institut pour l'égalité des femmes et des hommes



Convention du Conseil de l'Europe sur la prévention et la lutte contre la violence à l'égard des femmes et la violence domestique

(Convention d'Istanbul, 2011)



Article 25 :

*« Les Parties prennent les mesures législatives ou autres nécessaires pour permettre la mise en place de centres d'aide d'urgence pour les victimes de **viols et de violences sexuelles, appropriés, facilement accessibles et en nombre suffisant, afin de leur dispenser un examen médical et médico-légal, un soutien lié au traumatisme et des conseils.** »*

Mise en place Centres de Prise en charge des Violences Sexuelles



- **2016**

Sur demande de la Secrétaire d'Etat Egalité des Chances et l'Institut pour l'égalité des femmes et des hommes : étude de faisabilité Centres de Prise en charge des Violences Sexuelles par l'UGent-ICRH

- **Novembre 2017**

Début du projet-pilote des CPVS belges dans 3 villes (Gand, Bruxelles et Liège)

- **Novembre 2021**

Ouverture des CPVS de Charleroi et Anvers

- **2022**

Ouverture du CPVS de Roeselare et de Leuven

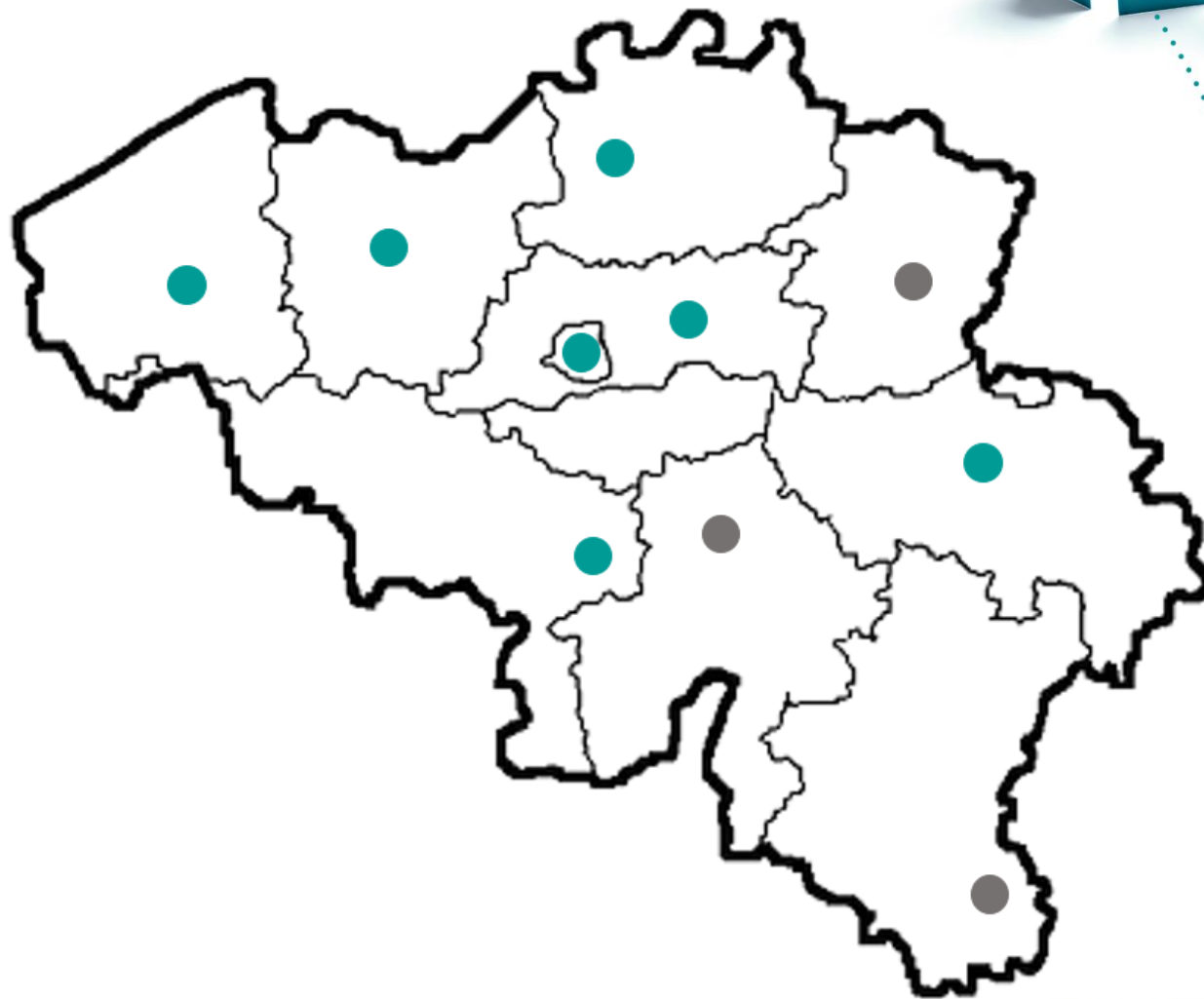
- **2023:** CPVS du Limbourg, de Namur et d'Arlon

- **Depuis 2020**

Déploiement national approuvé par le Conseil des Ministres

10 CPVS opérationnels :

- Bruxelles
- Flandre-Orientale (Gand)
- Liège
- Hainaut
- Anvers
- Flandre-Occidentale (Roulers)
- Louvain
- Limbourg (Fev 2023)
- Namur (avril 2023)
- Arlon (novembre 2023)





C'est quoi et pour qui ?

Centres de Prise en charge des Violences Sexuelles

- **Gratuit**
- **24/24 et 7/7**
- **Prise en charge centralisée de la victime**
- **Présentation spontanée de la victime ou via la police**
- **Centre multidisciplinaire**
- **Accessibilité pour chaque victime : sans distinction d'âge, de genre,...**
- **Violences sexuelles < 1 mois :**
 - = (Tentative de) Viol et attentat à la pudeur
 - < 7 jours pour PML (2j pour les hommes)
- **Prise en charge des personnes de soutien**

Partenaires

- **Partenaires primaires :**
 - L'hôpital
 - La police
 - Le parquet
- **Partenaires secondaires :**
 - APEP
 - Service d'Accueil des Victimes des Maisons de Justice
 - Services d'aide aux victimes (SAV)
 - Laboratoire ADN (INCC)
- **+ Organisations externes**





Les piliers des Centres de Prise en charge des Violences Sexuelles

Amélioration de l'approche et du suivi des victimes

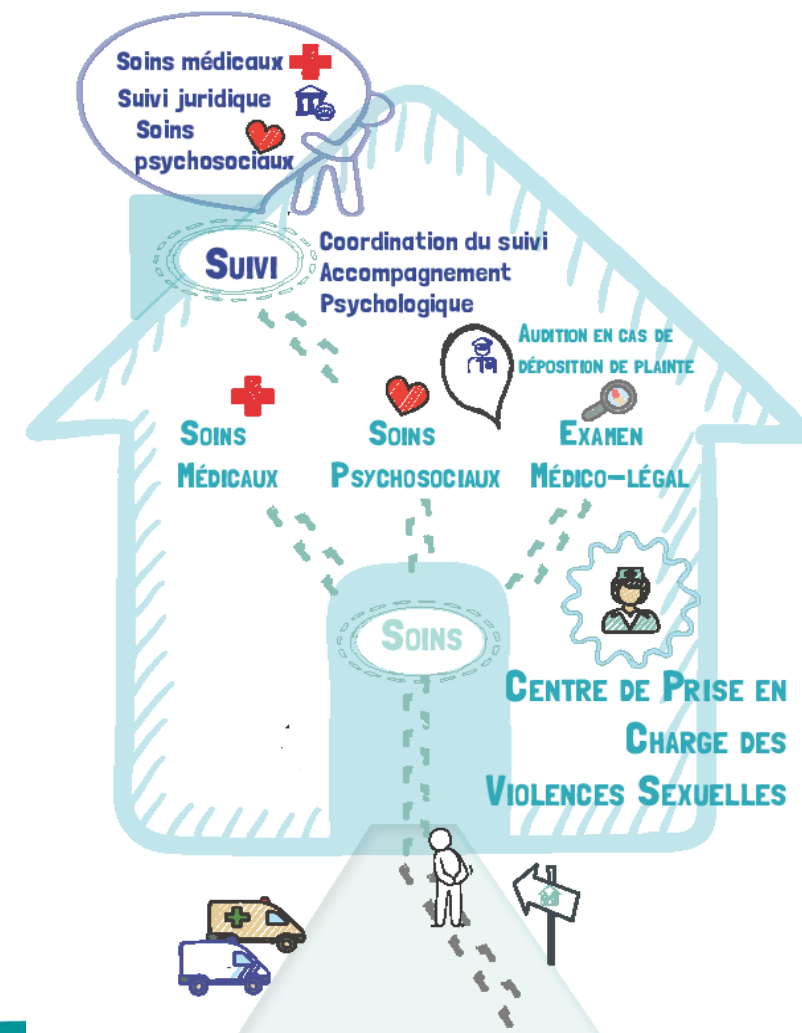
- La victime est au centre de la prise en charge
- Personnel spécifiquement formé
- Procédures moins invasives (\neq SAS) et ciblées
- Prise en charge qu'il y ait plainte ou pas
- Parquet & police : approche axée sur la victime
- Respect du rythme des victimes



Collaborateurs-rices CPVS (1)

Hôpital

- **Infirmier-e légiste (9 ETP)** = 13 infirmières légistes
- **Gynécologue Responsable (0,2 ETP)** - Aline Vandermaelen
- **Pédiatre référent CPVS (0,2 ETP)** - Nicolas Delvaux
- **Infectiologue référent CPVS (0,1 ETP)** - Alberto Papaleo
- **Psychologue CPVS (2 ETP)** = 4 psychologues
- **Coordinateur-riche CPVS (1 ETP)** – Sophie Desbenoit
- **Soutien administratif – secrétaire (1 ETP)**

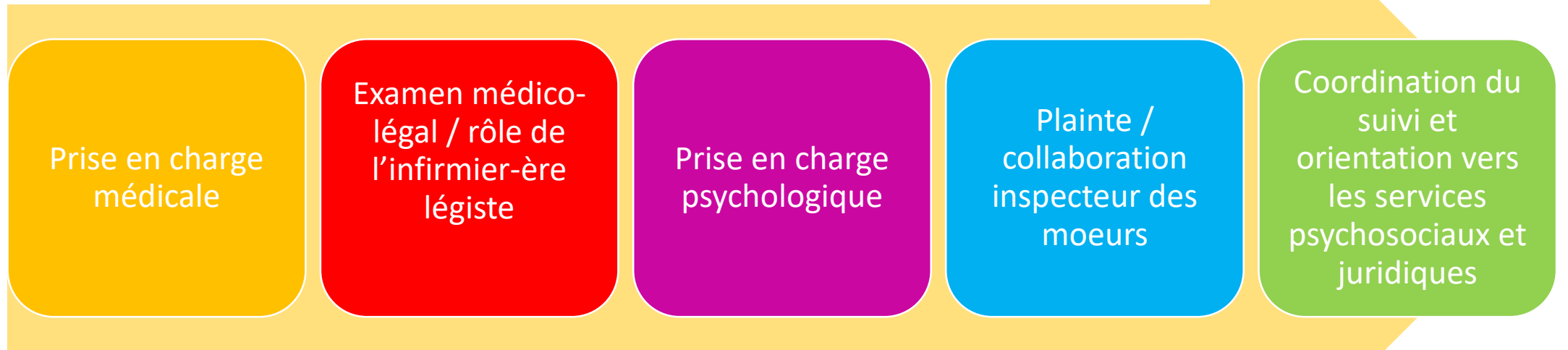


Collaborateurs-rices CPVS (2)

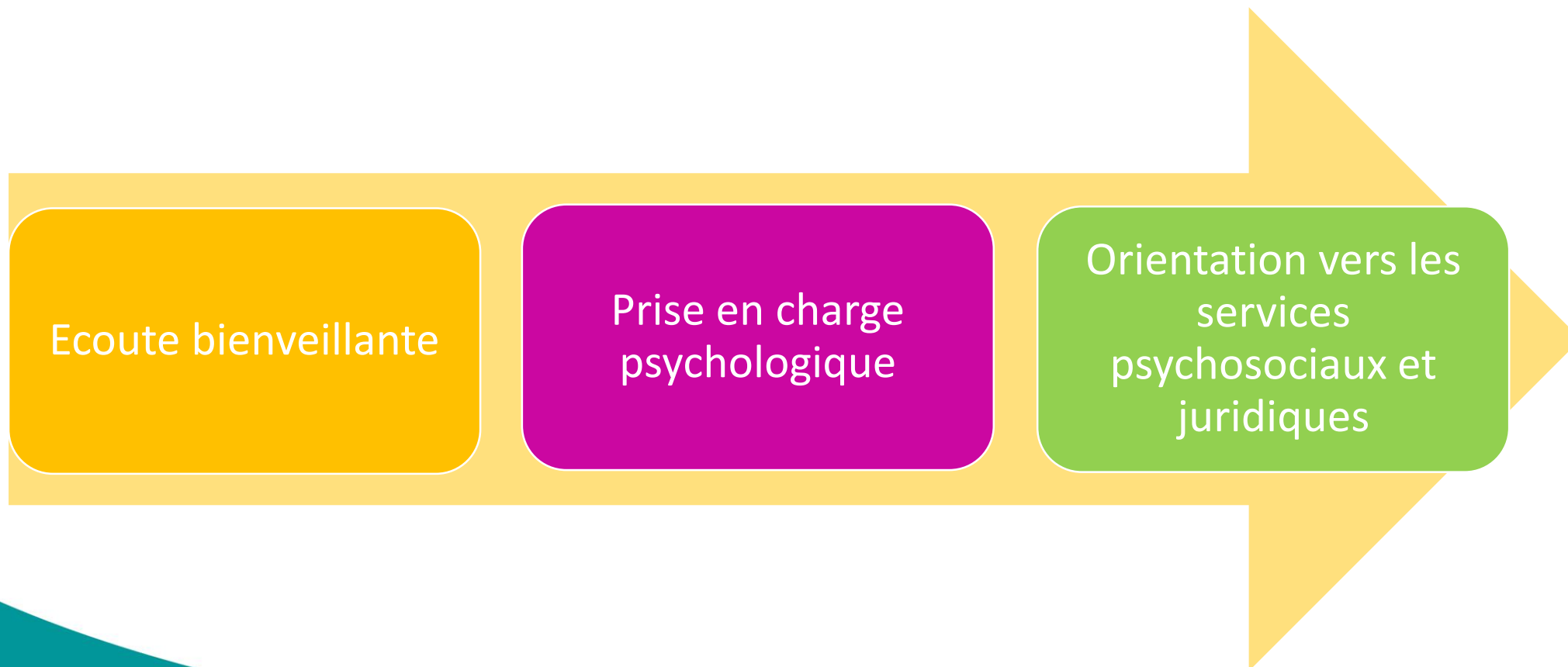
Police/Parquet

- **Inspecteur-rices des mœurs**
 - Fonctionnaire de police spécifiquement formé-e pour les CPVS
- **1 Coordinatrice police** – G. De Brabander
- **1 Magistrat responsable CPVS** – S. Vairon

Prise en charge « holistique »



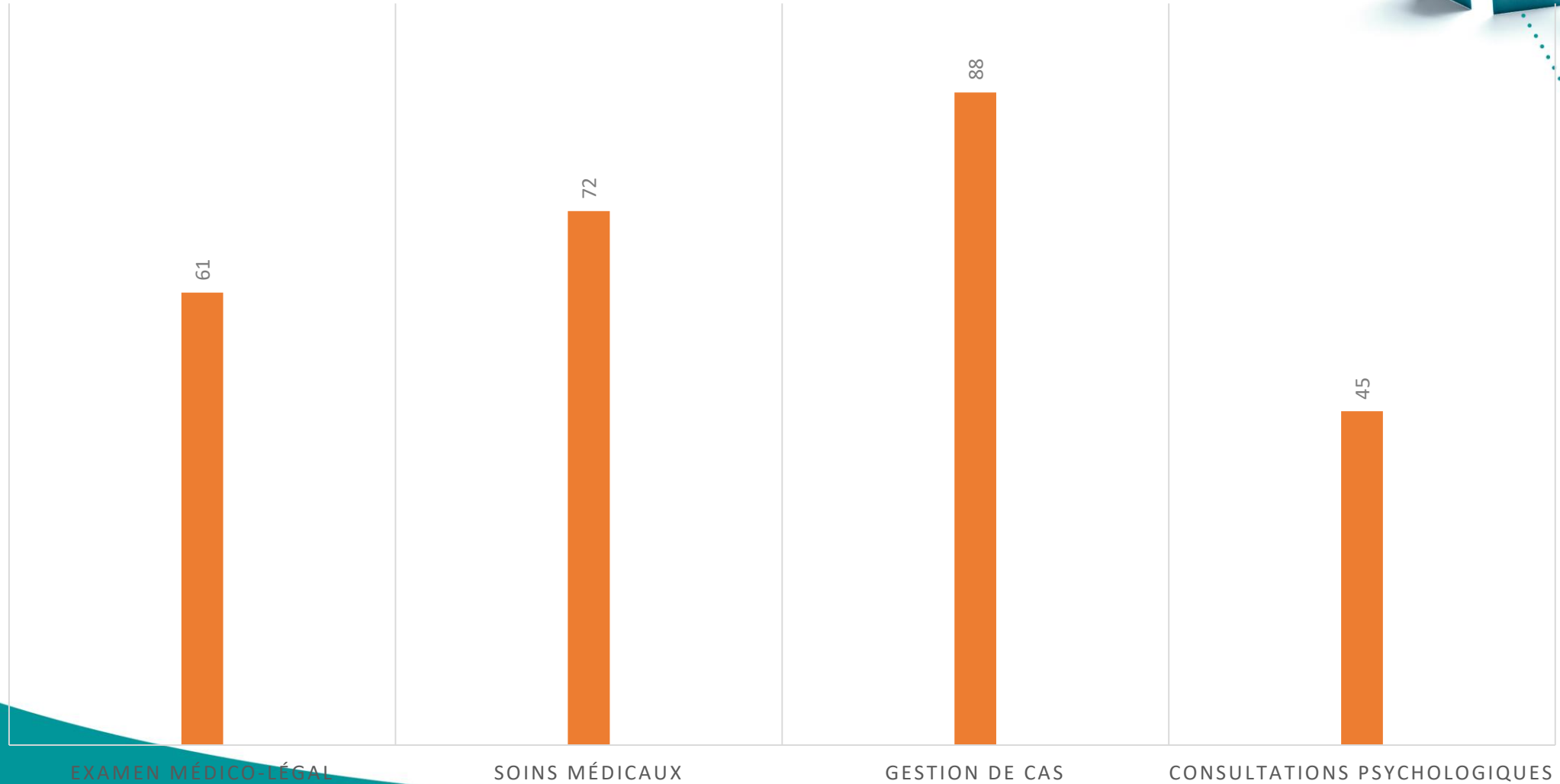
Prise en charge des victimes « hors cadre »



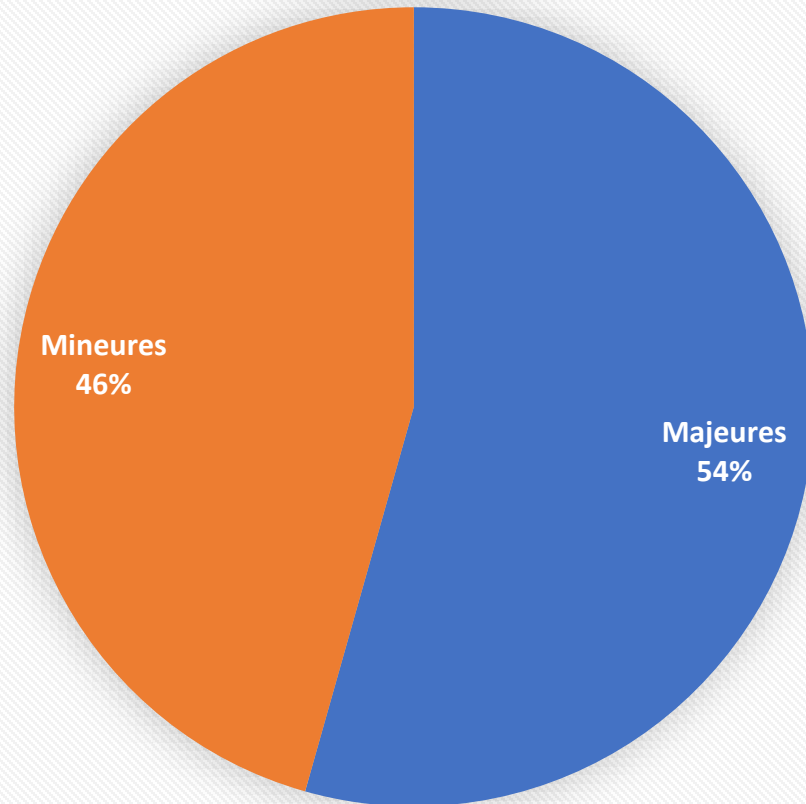


63% des victimes qui se sont présentées auprès d'un CPVS ont décidé de porter plainte lors de leur première admission au CPVS

PRISE EN CHARGE EN % FOURNIE AU SEIN DES CPVS



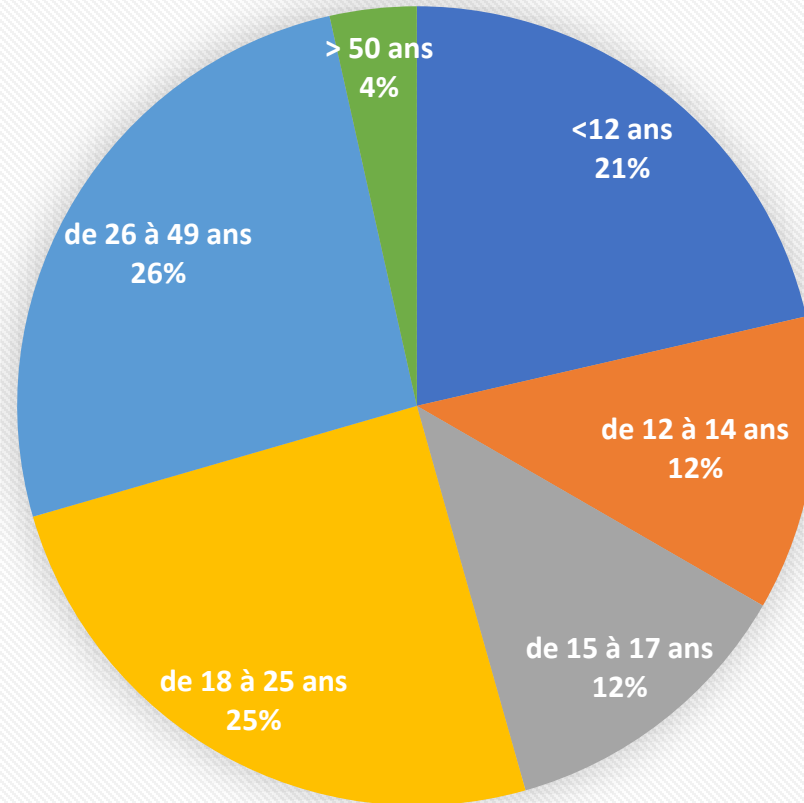
Victimes



■ Majeures ■ Mineures



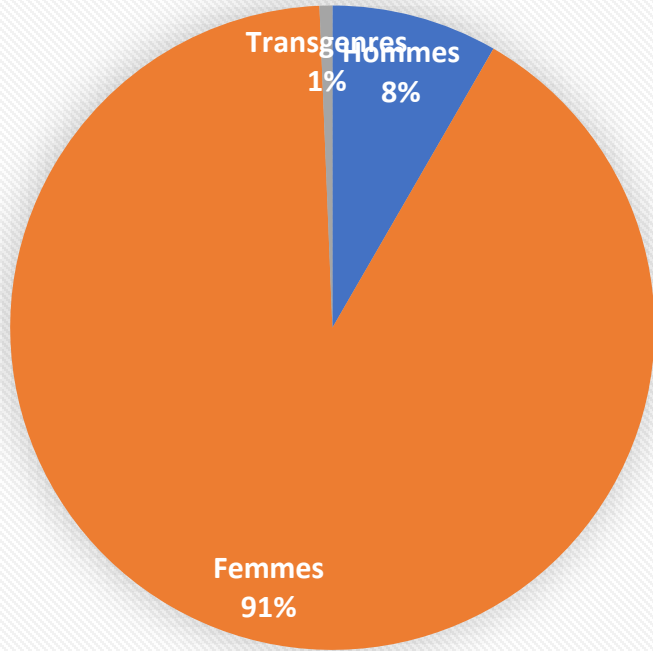
Répartition par âge



■ <12 ans ■ de 12 à 14 ans ■ de 15 à 17 ans ■ de 18 à 25 ans ■ de 26 à 49 ans ■ > 50 ans

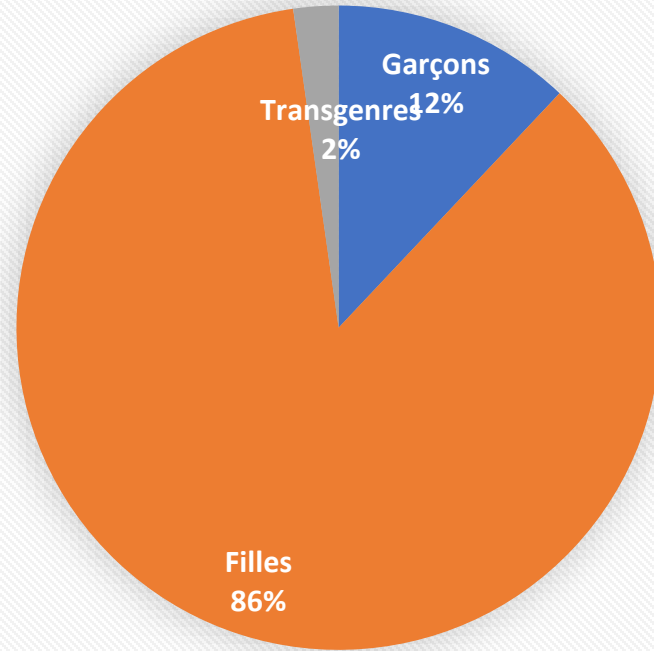


Victimes Majeures



■ Hommes ■ Femmes ■ Transgenres

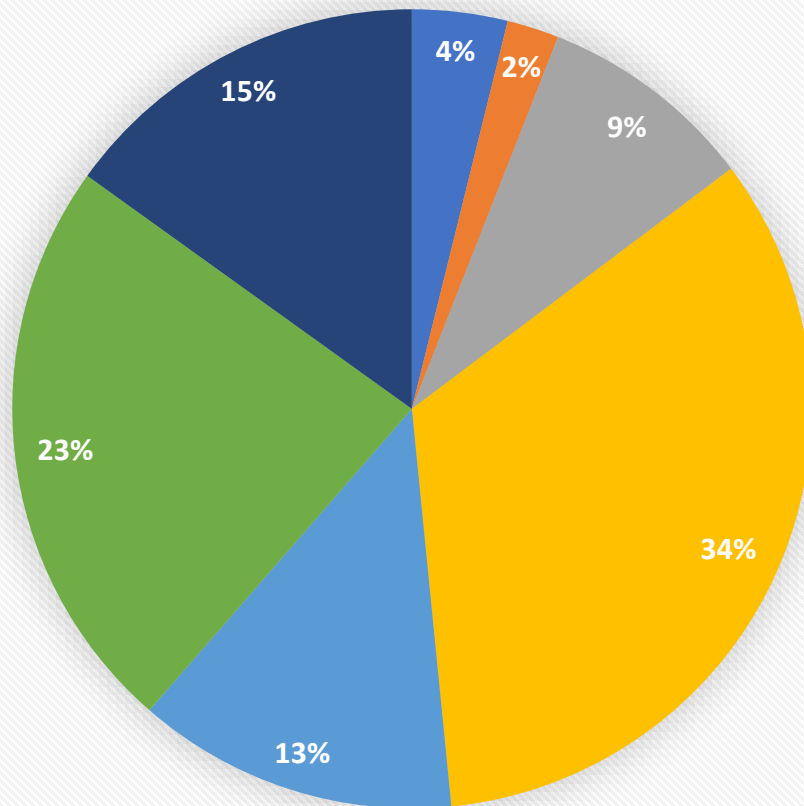
Victimes Mineures



■ Garçons ■ Filles ■ Transgenres



Type d'auteurs

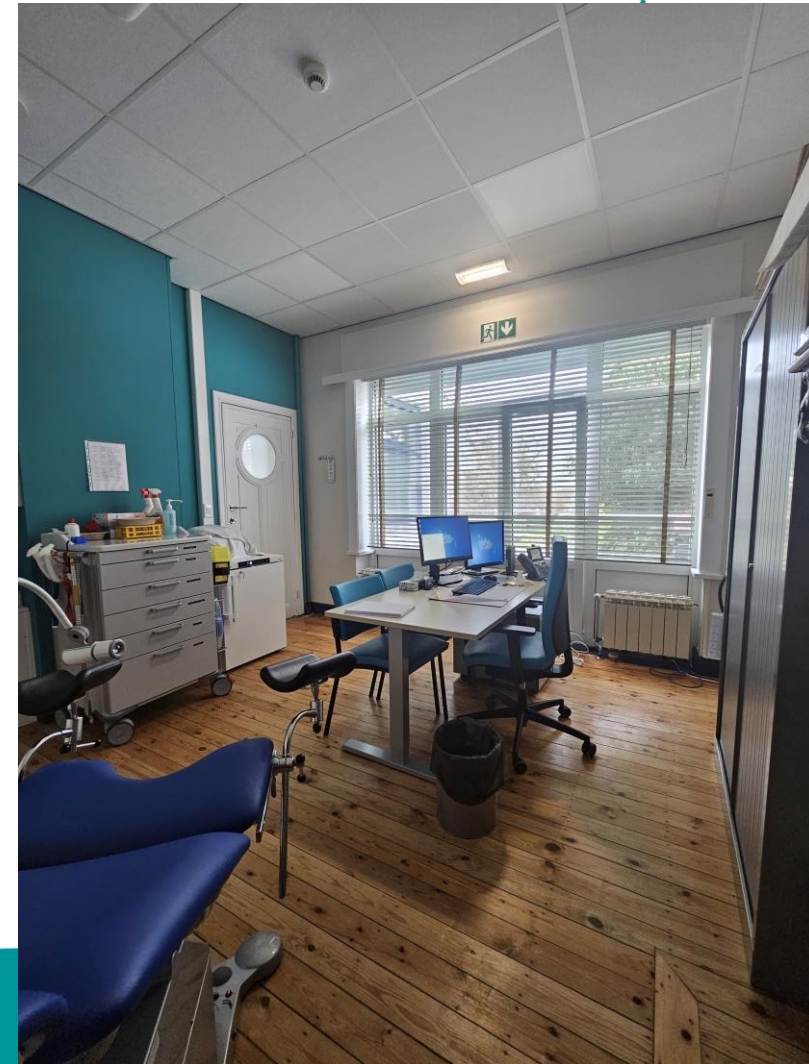


■ Information inconnue ■ Aucun souvenir ■ <24h ■ >24h ■ Inconnu ■ Famille / Ménage ■ Partenaire / Ex-partenaire

CPVS de Charleroi







Merci pour votre attention et votre collaboration !

Le CPVS: cpvs@chu-charleroi.be – 071 92 41 00

Coordinatrice: sophie.desbenoit@chu-charleroi.be – 071 92 41 11

Gynécologue: aline.vandermaelen@chu-charleroi.be

Pédiatre: nicolas.delvaux@chu-charleroi.be

Infectiologue: alberto.papaleo@chu-charleroi.be

